

Der Samstag beginnt wie mit dem Praxisteil um 10Uhr in der Kammühle Navi-Anschrift:

Kammühle

91177 Thalmässing

Der Sonntag beginnt um 9Uhr Navi-Anschrift:

Gasthof zum Bayerischen  
Marktplatz 7  
91171 Greding

Der Seminarraum am Sonntag ist im **Gasthof zum Bayerischen** in **Greding** gebucht. **Kostenfrei wenn wir dort Mittagessen.**

**Dort können auch Zimmer gebucht werden, allerdings liegt das Bad im Flur.**

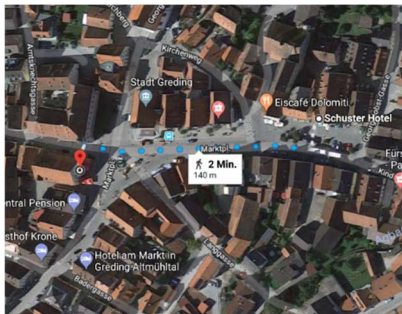
<https://www.zum-bayerischen-greding.de/>

Eine weitere Übernachtungsmöglichkeit ist hier:

<https://www.hotelschuster.de/willkommen/>

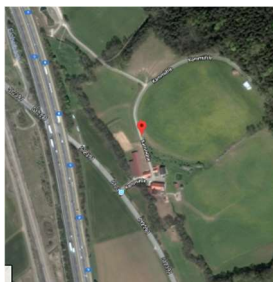
Das besondere ist das beide Betriebe den gleichen Besitzer haben. Im Hotel Schuster gibts für mehr Geld auch mehr Komfort.

Die beiden Übernachtungsmöglichkeiten sind nicht weit voneinander entfernt, 2 Minuten zu Fuß.



Hier ist die Kammühle:

<https://www.google.de/maps/place/Kamm%C3%BChle,+91177+Thalm%C3%A4ssing/@49.1040669,11.2836563,672m/data=!3m2!1e3!4b1!4m5!3m4!1s0x479f148ed6fcbddb:0x3d87a06f7b437280!8m2!3d49.1040634!4d11.285845?hl=de>



**Wir haben Hengste mit denen gearbeitet wird für die Hufbearbeitung. Und Zuchtstuten die nicht ausgebildet sind. D. h. bei den Stuten müssen immer 2 Personen sein, einer hält am Führstrick einer arbeitet an den Hufen.**